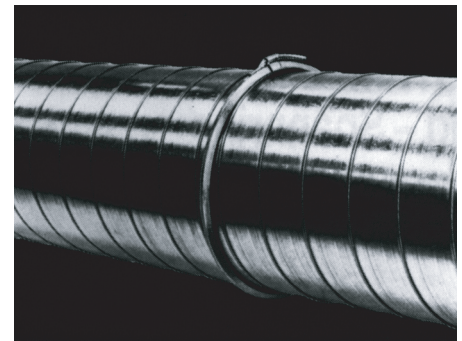
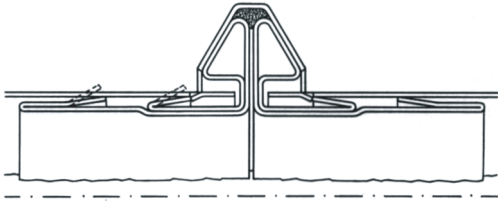
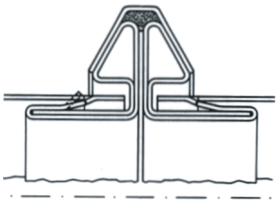
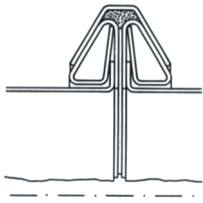



# METU - System

METU - SYSTEM Flanschring - Spannring  
 Flanged ring - Tension ring  
 Anneau de bride - Anneau de serrage



Grupa Artykułów: MTF-BF, MTF-AF, MTF-LF

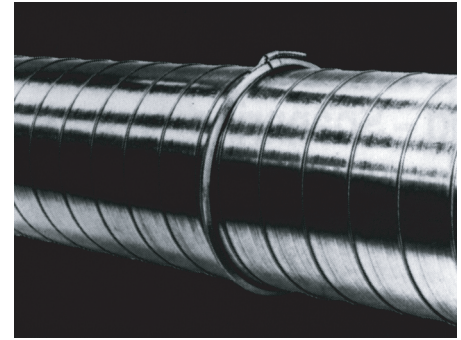
Rys. 1		Rys. 2		Rys. 3		Rys. 4	
							
<b>Kołnierz MTF-AF z podwójnym katem rozporowym dla rur</b>		<b>Kołnierz MTF-AF z pojedynczym katem rozporowym dla rur</b>		<b>Kołnierz MTF-LF dla kształtek</b>		<b>Obręcz METU</b>	
Dla średnicy	kg	kg	kg	kg	kg	kg	kg
200	0,46	0,28	0,23	0,23			
224	0,51	0,31	0,25	0,24			
250	0,56	0,34	0,28	0,25			
280	0,62	0,38	0,30	0,27			
300	0,70	0,42	0,34	0,29			
315	0,70	0,42	0,34	0,29			
355	0,77	0,47	0,38	0,31			
400	0,86	0,53	0,42	0,34			
450	0,96	0,59	0,47	0,37			
500	2,16	1,23	1,22	0,76			
560	2,54	1,35	1,35	0,82			
600	2,68	1,48	1,51	0,90			
630	2,68	1,48	1,51	0,90			
710	3,00	1,68	1,69	0,99			
800	3,36	1,88	1,90	1,10			
900	3,94	2,13	2,12	1,21			
1000	7,65	4,88	4,20	2,96			
1120	8,52	5,44	4,66	3,24			
1250	9,47	6,08	5,20	3,56			
1400	10,56	6,80	5,80	3,88			
1600	12,02	7,76	6,60	4,40			

Na zamówienie dostarczamy kształtki oraz kanały okrągłe z zamontowanymi flanszami. Istnieje również możliwość zamówienia specjalnego przygotowania kanałów i kształtek do samodzielnego montażu na budowie.

# METU - System

METU - SYSTEM Flanschring - Spannring  
 Flanged ring - Tension ring  
 Anneau de bride - Anneau de serrage

Grupa Artykułów: MTF-BF, MTF-AF, MTF-LF



## Zastosowania

System METU to oparty na elementach wykonanych z blachy ocynkowanej, efektywny sposób montażu kanałów wentylacyjnych. System ten został specjalnie zaprojektowany i opracowany w celu szybkiego montażu okrągłych elementów kanałów wentylacyjnych.

Niezwykle ważną cechą systemu METU jest obok krótkiego czasu montażu i demontażu, utrzymanie najwyższych parametrów szczelności połączeń realizowanych tą metodą. Doskonale nadaje się do łączenia elementów oraz samych kanałów zbudowanych z blach o cienkich grubościach atomatycznie usztywniając ich konstrukcję.

## Informacje ogólne

System METU składa się z dwóch elementów:

1. Kołnierz METU typu:

MTF - BF z podwójnym krawędziem rozporowym (Rys. 1),  
 MTF - AF z pojedynczym krawędziem rozporowym (Rys. 2),  
 MTF - LF bez krawędzi rozporowego do połączeń pomiędzy kształtkami (Rys. 3),

2. Obręcz METU - spinająca całość - zapewniając czwartą, czyli maksymalną klasę szczelności połączenia zgodnie z normą DIN 24194 (Rys. 4).

## Szczelność

Szczelność pomiędzy kołnierzami METU uzyskuje się dzięki specjalnej uszczelce instalowanej wraz z obręczą METU. Stosując system METU uzyskuje się maksymalną wg normy DIN 24194 - czwartą klasę szczelności.

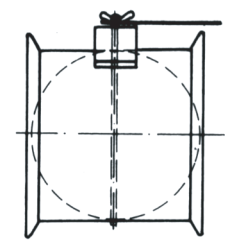
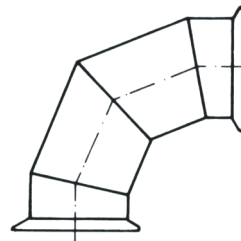
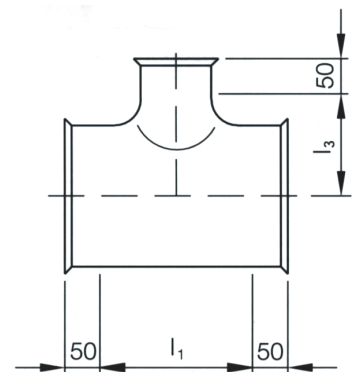
## Montaż

Proponujemy Państwu dostawę elementów wstępnie zamontowanych (montaż kołnierzy METU w poszczególnych elementach kanałów wentylacyjnych) - zapewnia to dodatkową oszczędność czasu podczas ostatecznego montażu.

Dostarczaj również poszczególne składniki systemu METU do całkowicie samodzielnej instalacji.

## Kształtki

Do połączeń kształtek w systemie METU należy stosować kołnierze typu LF. Do jego zamocowania wymagane jest wcześniejsze (wykonane przez nasz zakład) utworzenie wywiniecia na zewnątrz kształtki. Do katalogowych wymiarów kształtek (wymiarów  $l_1$  oraz  $l_3$ ), (Rys. 5) za wyjątkiem kolan segmentowych oraz przepustnic jednopłaszczyznowych (rys. 6) należy zawsze dodać 50 mm.



## Zalety systemu METU

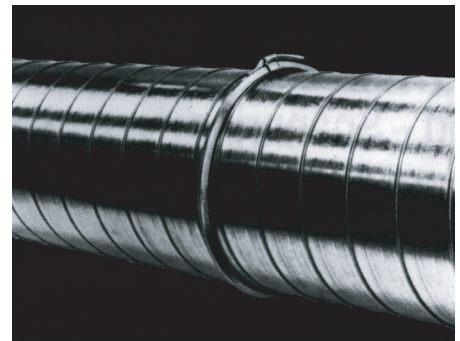
- Łatwy i szybki montaż oraz demontaż
- Usztywnienie ciągu wentylacyjnego - istotne w przypadku rur z cienkiej blachy,
- Bardzo wysoka szczelność połączenia,
- Estetyczny wygląd

Rozwiązania systemowe do zastosowań specjalnych	
Zastosowanie	Wykonanie
Odsysanie kurzu i wiórów	System rur z obrzeżem o grubości blachy do 2 mm i z flanszą LF (żadnych nasadzek wewnątrz rur).
Środowiska zawierające włókna	Wykonanie tekstylne natłaczane flansze bez ostrych zakończeń w kierunku przepływu.
Linie podciśnieniowe	Grubościenne rury spiro z naspawanym pierścieniem flanszowym MFS i wzmocnioną obręczą zaciskową. np. średnica 1000 mm przy 0,1 bara = 10.000 Pa podciśnienia

# METU - System

METU - SYSTEM Flanschring - Spannring  
 Flanged ring - Tension ring  
 Anneau de bride - Anneau de serrage

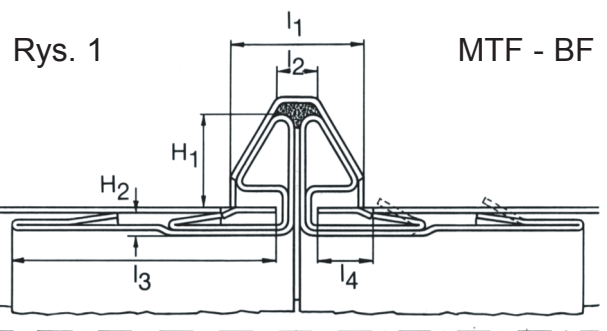
Grupa Artykułów: MTF-BF, MTF-AF, MTF-LF



## Kołnierz MTF-BF z podwójnym kaniem rozporowym dla rur

Średnica kanału	H <sub>1</sub>	H <sub>2</sub>	L <sub>1</sub>	L <sub>2</sub>	L <sub>3</sub>	L <sub>4</sub>
200 - 450	12	3,5	16	6	24	7
500 - 900	21	4,5	25	8	32	9
1000 - 1600	30	5,5	37	12	46	15

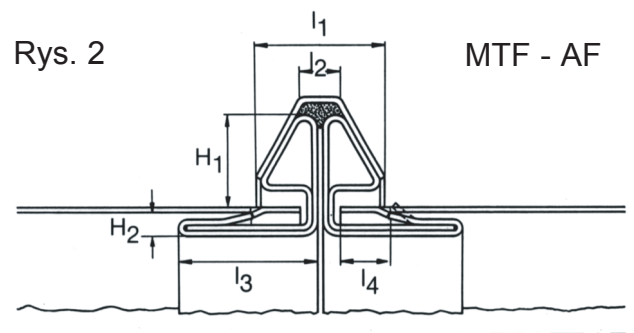
Pierścienie flanszowe AF przewidziane są do montażu na rury spiro.



## Kołnierz MTF-AF z podwójnym kaniem rozporowym dla rur

Średnica kanału	H <sub>1</sub>	H <sub>2</sub>	L <sub>1</sub>	L <sub>2</sub>	L <sub>3</sub>	L <sub>4</sub>
200 - 450	12	3	16	6	50	7
500 - 900	21	4	25	8	80	9
1000 - 1600	30	5	37	12	109	15

Pierścienie flanszowe BF nie są dodatkowo montowane. W szczególnych przypadkach, gdy wymagane jest dodatkowe mocowanie należy to zaznaczyć w zamówieniu. (dopłata)



## Kołnierz MTF-LF dla kształtek

Średnica kanału	H <sub>1</sub>	H <sub>2</sub>	L <sub>1</sub>	L <sub>2</sub>
200 - 450	12	6 - 8	16	6
500 - 900	21	8 - 12	25	8
1000 - 1600	30	12 - 15	37	12

